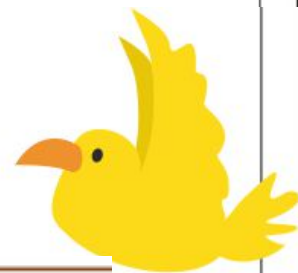




Бристольская шкала формы кала



Бристольская шкала формы кала

Большое время
транзита, до 100 ч



Короткое время
транзита, до 12 ч

Тип кала	писание внешнего вида кала	Форма
1	Отдельные твердые комки, как орехи, трудно продвигаются	
2	В форме колбаски комковатой	
3	В форме колбаски с ребристой поверхностью	
4	В форме колбаски или змеи, гладкий, мягкий	
5	Мягкие маленькие шарики с ровными краями	
6	Рыхлые частицы с неровными краями, кашецеобразный стул	
7	Водянистый без твердых частиц	



